

COMUNE DI BIENTINA

Provincia di Pisa

**PROGETTO PER LO SVILUPPO SINERGICO INTEGRATO DEL
VERDE URBANO E DEI SERVIZI ECOSISTEMICI NEL COMUNE
DI BIENTINA (PI) - AMBI-GREEN SYSTEM**

REGIONE TOSCANA COMUNE DI BIENTINA

**BANDO PER PROGETTI INTEGRATI PER L'ABBATTIMENTO DELLE
EMISSIONI CLIMALTERANTI IN AMBITO URBANO**

AmBI – GREEN SYSTEM

PROGETTAZIONE E DIREZIONE LAVORI

STUDIO TECNICO AGRIAMBIENTE di SANCARLO E BUTI
Aulla (MS) Via della Resistenza 52/AB int.4



STUDIO TECNICO DOTT. DANIELE LOMBARDI AGRONOMO
Bagnone (MS) P.zza Roma n.8



REGIONE TOSCANA



COMUNE DI BIENTINA

Bando per progetti integrati per l'abbattimento delle emissioni climalteranti in ambito urbano
in attuazione della D.G.R. n. 612 del 18/05/2020



**PROGETTO PER LO SVILUPPO SINERGICO INTEGRATO
DEL VERDE URBANO E DEI SERVIZI ECOSISTEMICI
NEL COMUNE DI BIENTINA (PI)
AmBI-GREEN SYSTEM
CUP ST E77G20000080006**

PROGETTO DEFINITIVO		ELABORATO N. R1
PROGETTO DEFINITIVO		RELAZIONE TECNICA DI PROGETTO
<i>Responsabile Area Tecnica</i> Arch. Giancarlo Montanelli	<i>Progettista</i> Dott. Agr. Fabio Sancarlo	<i>Progettista</i> Dott. Agr. Daniele Lombardi
<small>COMUNE DI BIENTINA P.zza Vittorio Emanuele II° n. 53 - CAP 56031 Tel. 0587 758411 - Fax 0587 758428 E-mail urp@comune.bientina.pi.it PEC.comune.bientina.pi.it@cert.legalmail.it</small>	 <small>STUDIO TECNICO AGRIAMBIENTE di SANCARLO E BUTI Via Resistenza 52/AB - 54011 AULLA (MS) C.F. e P.IVA 01027280450 e-mail: info@studioagriambiente.it pec: info@pec.studioagriambiente.it https://www.studioagriambiente.it Tel. fisso e mobile 0187423042 - fax 0187424324</small>	<small>STUDIO TECNICO DOTT. AGR. DANIELE LOMBARDI Piazza Roma 8 - 54021 BAGNONE (MS) C.F. e P.IVA: 01098180456 e-Mail: lombardidaniele1973@libero.it pec: d.lombardi@epap.conafpec.it Tel. fisso e fax: 0187429594 - fax 0187429594 Mobile: 3351220200</small>

FORESTAZIONE IN AMBITO URBANO

INSIEME DI PRATICHE DI GESTIONE DEGLI ALBERI
ALL'INTERNO DELLE AREE URBANIZZATE, TALI DA
CONTRIBUIRE AL BENESSERE FISILOGICO, SOCIALE ED
ECONOMICO DEI CITTADINI

BENEFICI DELLA FORESTAZIONE URBANA

- Sequestro dei gas climalteranti
- Riduzione di fenomeni erosivi
- Attenuazione del calore
- Rimozione di inquinanti
- Aumento della biodiversità
- Miglioramento degli aspetti sociali, relazionali, economici ed estetici

OBIETTIVI DEL PROGETTO AMBI – GREEN SYSTEM

- Abbattimento di gas climalteranti
- Riduzione di sostanze inquinanti

DOVE SI INTERVIENE

BIENTINA - ABITATO

- N° 7 sottozone:
 - Via del Monte
 - Giardino Viarella
 - Z.I. San Piero
 - Via Cai
 - La pira – Campacci
 - Via delle Fosse
 - Villa Comunale

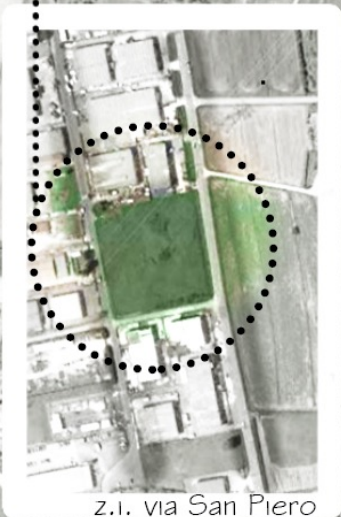
FRAZIONE DI QUATTRO STRADE

- N° 5 sottozone
 - Giardino via Lapo Gianni
 - Parcheggio via Resistenza
 - Giardini Via Resistenza
 - Giardini Le Sughere
 - Parcheggio via Corte Betti

3270 NUOVE PIANTUMAZIONI

a BIENTINA

210 *Juglans nigra*
450 *Cornus mas*



z.i. via San Piero

9 *Cupressus sempervirens*
3 *Magnolia grandiflora*
2 *Platanus x acerifolia*
2 *Quercus ilex*
2 *Quercus robur*
1 *Juglans nigra*
150 *Ligustrum ovalifolium*

10 *Parrotia persica*
9 *Ginkgo biloba*
9 *Koelreuteria paniculata*
8 *Betula pendula*
1 *Abies alba*
6 *Prunus avium*
24 *Malus spp*
200 *Ligustrum*
200 *Photinia*

6 *Betula pendula*
5 *Catalpa bignonioides*
2 *Carpinus betulus*
95 *Viburnum tinus*

15 *Ulmus americana*
3 *Morus spp*
3 *Ligustrum lucidum*
3 *Koelreuteria paniculata*
51 *Malus spp*
300 *Photinia*

19 *Prunus avium*
14 *Liquidambar styraciflua*
10 *Alnus cordata*
9 *Juglans regia*
8 *Corylus colurna*
4 *Carpinus betulus*
3 *Parrotia persica*
2 *Sophora spp.*

125 *Malus sp*
248 *Ligustrum*
248 *Photinia*
248 *Viburnum*

3 *Cupressus sempervirens*
20 *Cornus mas*
230 *Malus spp*
300 *Photinia*

700 NUOVE PIANTUMAZIONI

località
QUATTRO STRADE

4 Liquidambar styraciflua
1 Parrotia persica
60 Photinia

100 Cornus Mas
8 Quercus cerris
7 Quercus ilex
7 Cupressus sempervirens
150 Photinia
25 Malus spp.

3 Betula pendula
2 Carpinus betulus
1 Liriodendron tulipifera
11 Cercis-siliquastrum
80 Photinia

1 Ginkgo biloba
3 Acer campestre
3 Cupressus sempervirens
5 Malus spp.
15 Viburnum
15 Cornus n.

2 Tilia x vulgaris
2 Acer campestre
3 Cupressus sempervirens
1 Abies alba
9 Liquidambar styraciflua
3 Koelreuteria paniculata
3 Celtis australis
3 Sambucus nigra
50 Photinia
7 Malus spp.
100 Laurus nobilis
15 Cornus n.

I NUMERI

4042 PIANTE TOTALI

35 SPECIE DIVERSE

1648 ALBERI E 2394 ARBUSTI

2551 sempreverdi

1491 caducifolie

1532 tonnellate di CO2 stoccata all'anno

ELENCO SPECIE

N	SPECIE	DECIDUE/SEMPREVERDI	NUMERO ESEMPLARI
1	<i>Abies alba</i>	sempreverde	3
2	<i>Acer campestre</i>	decidua	5
3	<i>Alnus</i>	decidua	10
4	<i>Betula pendula</i>	decidua	17
5	<i>Carpinus betulus</i>	decidua	8
6	<i>Catalpa bignonioides</i>	decidua	5
7	<i>Celtis australis</i>	decidua	3
8	<i>Cercis siliquastrum</i>	decidua	11
9	<i>Cornus mas</i>	decidua	585
10	<i>Corylus colurna</i>	decidua	8
11	<i>Cupressus sempervirens</i>	sempreverde	25
12	<i>Ginkgo biloba</i>	decidua	11
13	<i>Juglans nigra</i>	decidua	211
14	<i>Juglans regia</i>	decidua	9
15	<i>koelreuteria paniculata</i>	decidua	27
16	<i>laurus nobilis</i>	sempreverde	100
17	<i>Ligustrum kucidum</i>	sempreverde	15
18	<i>Ligustrum ovalifulium</i>	sempreverde	608
19	<i>Liquidambar styraciflua</i>	decidua	27
20	<i>Liodrendron tulipifera</i>	decidua	1
21	<i>Magnolia grandiflora</i>	sempreverde	3
22	<i>Malus spp</i>	decidua	467
23	<i>Morus spp</i>	decidua	15
24	<i>Parrotia persica</i>	decidua	14
25	<i>Photinia x frasei</i>	sempreverde	1428
26	<i>Platanus x acerifolia</i>	decidua	2
27	<i>Prunus avium</i>	decidua	25
28	<i>Quercus cerris</i>	decidua	8
29	<i>Quercus ilex</i>	sempreverde	9
30	<i>Quercus robur</i>	decidua	2
31	<i>Sambucus nigra</i>	decidua	3
32	<i>Sophora spp</i>	sempreverde	2
33	<i>Tillia x vulgaris</i>	decidua	2
34	<i>Ulmus americana</i>	decidua	15
35	<i>Viburnum tinus</i>	sempreverde	358
TOTALE			4042

RIEPILOGO SPECIE SUDDIVISE PER AREA DI INTERVENTO

N°	DENOMINAZIONE	SOTTOINTERVENTO	ELENCO SPECIE CON DIAMTRO 10 cm	N°	ELENCO SPECIE CON DIAMETRO 5 cm	N°	
P1	QUATTRO STRADE	Giardino Via Lapo Giamnni	LIQUIDAMBAR STYRACIFLUA	9	PHOTINIA X FRASERI	50	
			CELTIS AUSTRALIS	3			
			KOELREUTERIA PANICULATA	3			
			SAMBUCUS NIGRA	3			
			TILIA X VULGARIS	2			
			CUPRESSUSU SEMPERVIRENS	3			
			ACER CAMPESTRE	2			
			ABIES ALBA	1			
			LAURUS NOBILIS	100			
		MALUS SPP	7				
				MALUS SPP	5	PHOTINIA X FRASERI	30
		Parcheggio via della Resistenza		GINKGO BILOBA	1	VIBURNUM TINUS	15
				CUPRESSUS SEMPERVIRENS	3		
				ACER CAMPESTRE	3		
				CORNUS MAS	15		
			Giardini di Via Resistenza		BETULA PENDULA	3	PHOTINIA X FRASERI
				CARPINUS BETULUS	2		
				LIRIODENDRON TULIPIFERA	1		
				CERCIS SILIQUASTRUM	11		
		Giardini Le Sughere		CONUS MAS	100	PHOTINIA X FRASERI	150
				QUERCUS CERRIS	8		
				QUERCUS ILEX	7		
				CUPRESSUS SEMPERVIRENS	7		
	MALUS SPP		25				
Parcheggio Via Corte Betti		LIQUIDAMBAR STYRACIFLUA	4	PHOTINIA X FRASERI	60		
		PARROTIA PERSICA	1				
		Subtotale		329	385		

RIEPILOGO SPECIE SUDDIVISE PER AREA DI INTERVENTO						
N°	DENOMINAZIONE	SOTTOINTERVENTO	ELENCO SPECIE CON DIAMTRO 10 cm	N°	ELENCO SPECIE CON DIAMETRO 5 cm	N°
P2	BIENTINA VIA DEL MONTE		CORNUS MAS	20	PHOTINIA X FRASERI	300
			MALUS SPP	230		
			CUPRESSUS SEMPERVIRENS	3		
			Subtotale	253		
P3	BIENTINA GIARDINO VIARELLA		BETULA PENDULA	6	VIBURNUM TINUS	95
			CARPINUS BETULUS	2		
			CATALPA BIGNONIOIDES	5		
			Subtotale	13		
P4	BIENTINA Z.I. SAN PIERO		JUGLANS NIGRA	210		0
			CORNUS MAS	450		
			Subtotale	660		
P5	BIENTINA VIA CAI		ULMUS AMERICANA	15	PHOTINIA X FRASERI	300
			MORUS SPP	15		
			LIGUSTRUM LUCIDUM	15		
			KOELREUTERIA PANICULATA	15		
			MALUS SPP	51		
			Subtotale	111		
P6	BIENTINA LA PIRA CAMPACCI		ALNUS CORDATA	10	LIGUSTRUM OVALIFULIUM	248
			PARROTIA PERSICA	3	PHOTINIA X FRASERI	248
			SOPHORA SPP	2	VIBURNUM TINUS	248
			PRUNUS AVIUM	19		
			JUGLANS REGIA	9		
			LIQUIDAMBAR STYRACIFLUA	14		
			CORYLUS COLURNA	8		
			CARPINUS BETULUS	4		
			MALUS SPP	125		
			Subtotale	194		744
P7	BIENTINA VIA DELLE FOSSE		ABIES ALBA	2	LIGUSTRUM OVALIFULIUM	210
			PRUNUS AVIUM	6	PHOTINIA X FRASERI	210
			MALUS SPP	24		
			KOELREUTERIA PANICULATA	9		
			GINKGO BILOBA	10		
			PARROTIA PERSICA	10		
			BETULA PENDULA	8		
Subtotale	69	420				
P8	BIENTINA GIARDINO VILLA PACINI - BATTAGLIA		PLATANUS X ACERIFOLIA	2	LIGUSTRUM OVALIFULIUM	150
			MAGNOLIA GRANDIFLORA	3		
			CUPRESSUS SEMPERVIRENS	9		
			QUERCUS ILEX	2		
			QUERCUS ROBUR	2		
			JUGLANS NIGRA	1		
Subtotale	19	150				

MATERIALE VIVAISTICO A KM ZERO CON MEDIO ALTO VALORE DI REIMPIEGO

TUTTO IL MATERIALE VIVAISTICO IMPIEGATO E' COLTIVATO NEI VIVAI DELLA REGIONE TOSCANA.

MATERIALE CERTIFICATO.

UTILIZZO DI ESSENZE CON UNA PERCENTUALE MEDIO ALTA DI REIMPIEGO A FINE CICLO (*Prunus avium*, *Alnus spp*, *Quercus robur*, *Ulmus americana*, *Juglans regia*).

IL VALORE SOCIALE E URBANISTICO

REALIZZAZIONE DI AREE VERDI FRUIBILI PER IL CITTADINO CON FINALITÀ LUDICO-RICREATIVE, SPORTIVE, FITNESS (inserimento di sedute, giochi per bambini, percorsi fitness attrezzati, ecc).

ATTUALMENTE LE AREE SONO PER LA MAGGIOR PARTE MANTENUTE A PRATO E PERTANTO NON FRUIBILI NELLA BELLA STAGIONE, CAUSA LA TOTALE ASSENZA DI PIANTE CHE CREANO REFRIGERIO.

EFFETTO TAMPONE DELLE PIANTE SULLA QUALITÀ DELL'ARIA, MONITORATO ATTRAVERSO OPPORTUNI SENSORI INSTALLATI NELLE DIVERSE AREE.

MESSA IN SICUREZZA ATTRAVERSO ABBATTIMENTO E POTATURA DI PIANTE DEPERIENTI CHE MIGLIORANO ANCHE IL VALORE ESTETICO.



Giardino Viarella

verranno piantate
108 NUOVE PIANTE
 (alberi e siepi)

- 6 Betula pendula
- 5 Catalpa bignonioides
- 2 Carpinus betulus
- 95 Viburnum tinus

GIARDINO VIARELLA

PLANIMETRIA (scala 1:200)



LEGENDA NUOVE PIANTUMAZIONI

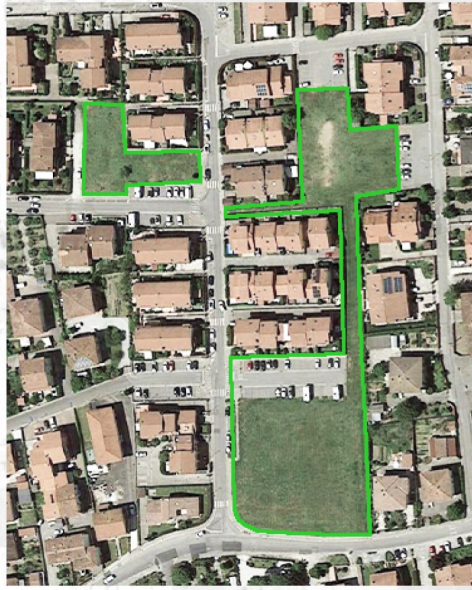
- V.t. Viburnum tinus (n. 95)
- C.bt. Carpinus betulus (n. 2)
- C.b. Catalpa bignonioides (n. 5)
- B.p. Betula pendula (n. 6)



SEZIONE (scala 1:200)



via la Pira-Campacci

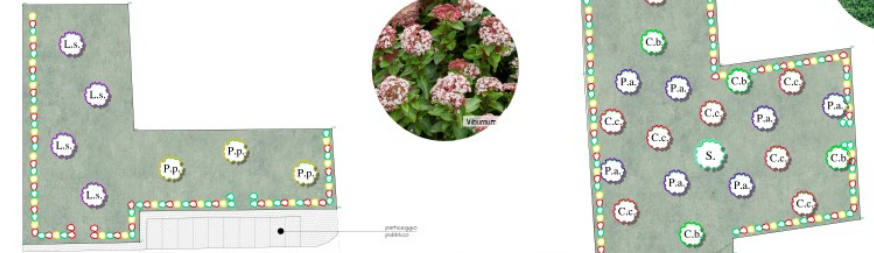


verranno piantate
938 NUOVE PIANTE
(alberi e siepi)

- 19 *Prunus avium*
- 14 *Liquidambar styraciflua*
- 10 *Alnus cordata*
- 9 *Juglans regia*
- 8 *Corylus colurna*
- 4 *Carpinus betulus*
- 3 *Parrotia persica*
- 2 *Sophora spp.*
- 125 *Malus spp.*
- 248 *Ligustrum*
- 248 *Photinia*
- 248 *Viburnum*

VIA LA PIRA / CAMPACCI

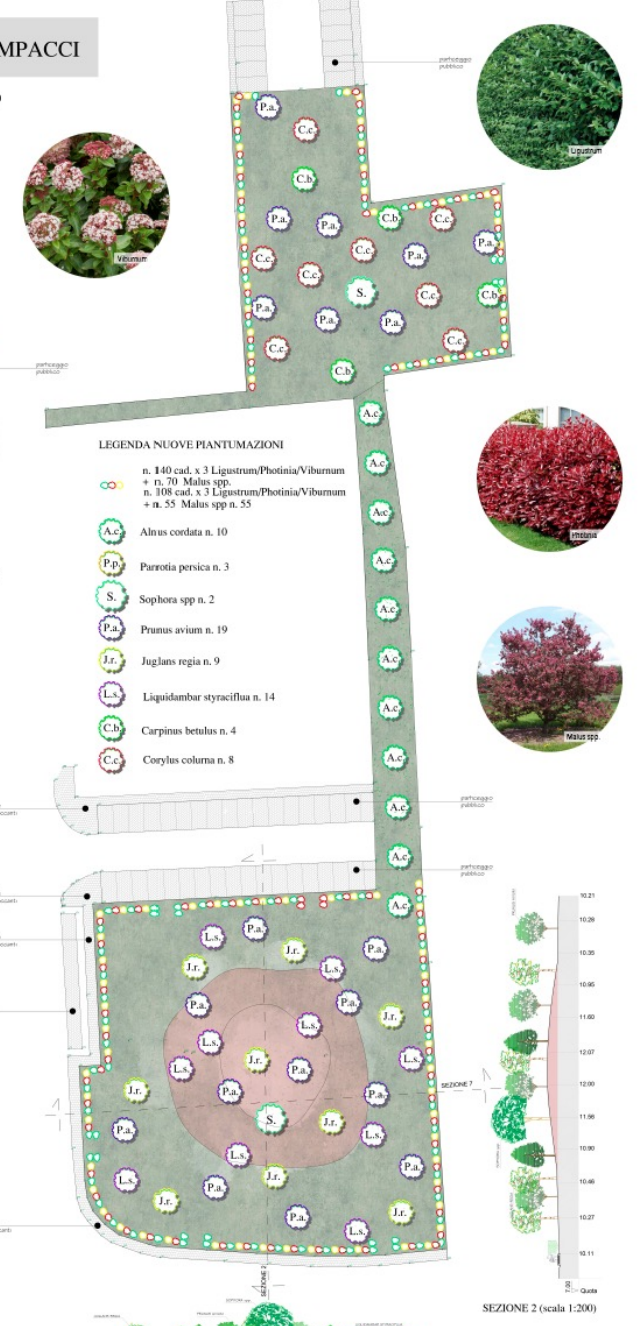
PLANIMETRIA (scala 1:200)



LEGENDA NUOVE PIANTAZIONI

○ = n. 140 cad. x 3 *Ligustrum/Photinia/Viburnum*
+ n. 70 *Malus spp.*
● = n. 108 cad. x 3 *Ligustrum/Photinia/Viburnum*
+ n. 55 *Malus spp.*

- Alnus cordata** n. 10
- Parrotia persica** n. 3
- Sophora spp.** n. 2
- Prunus avium** n. 19
- Juglans regia** n. 9
- Liquidambar styraciflua** n. 14
- Carpinus betulus** n. 4
- Corylus colurna** n. 8



SEZIONE 2 (scala 1:200)

SEZIONE 7 (scala 1:200)

REGIONE TOSCANA
COMUNE DI BIENTINA

MANIPOLI PER PROGETTI INTEGRATI PER IL MIGLIORAMENTO DELLA QUALITÀ DELL'AMBIENTE URBANO IN ATTIVAZIONE DELLA D.G.R. N. 45/2015/CON. 45/2015/CON.

PROGETTO PER LO SVILUPPO ENERGETICO INTEGRATO DEL VERDE URBANO E DEI SERVIZI ECOSISTEMICI
REG. COM. DI BIENTINA N. 17/2015/CON. 17/2015/CON.
CON IL FINANZIAMENTO DELLA REGIONE TOSCANA

PROGETTO ESECUTIVO
STATO DI PROGETTO
ELABORATO: VIA LA PIRA / CAMPACCI
P6
SCALA 1:200

Progettato da: Tosca
Aut. Toscana Ambientale

Progettato da: Tosca
Aut. Toscana Ambientale

Progettato da: Tosca
Aut. Toscana Ambientale



via delle fosse



verranno piantate
467 NUOVE PIANTE
(alberi e siepi)

- 10 Parrotia persica
- 9 Ginkgo biloba
- 9 Koelreuteria paniculata
- 8 Betula pandula
- 1 Abies alba
- 6 Prunus avium
- 24 Malus spp
- 200 Ligustrum
- 200 Photinia

REGIONE TOSCANA COMUNE DI BIENTINA

BANDO PER PROGETTI INTEGRATI PER L'ABBATTIMENTO DELLE EMISSIONI CLIMATERANTI IN AMBITO URBANO IN ATTUAZIONE DELLA D.G.R. N. 412/04/18.05.2009

PROGETTO PER LO SVILUPPO SINERGICO INTEGRATO DEL VERDE URBANO E DEI SERVIZI ECOSISTERICI NEL COMUNE DI BIENTINA (PI)
Area: 0,0216 km²
CUP: ST 87702000000000

PROGETTO ESECUTIVO	ELABORATO: VIA DELLE FOSSE
STATO DI PROGETTO	P7
SCALA 1:200	

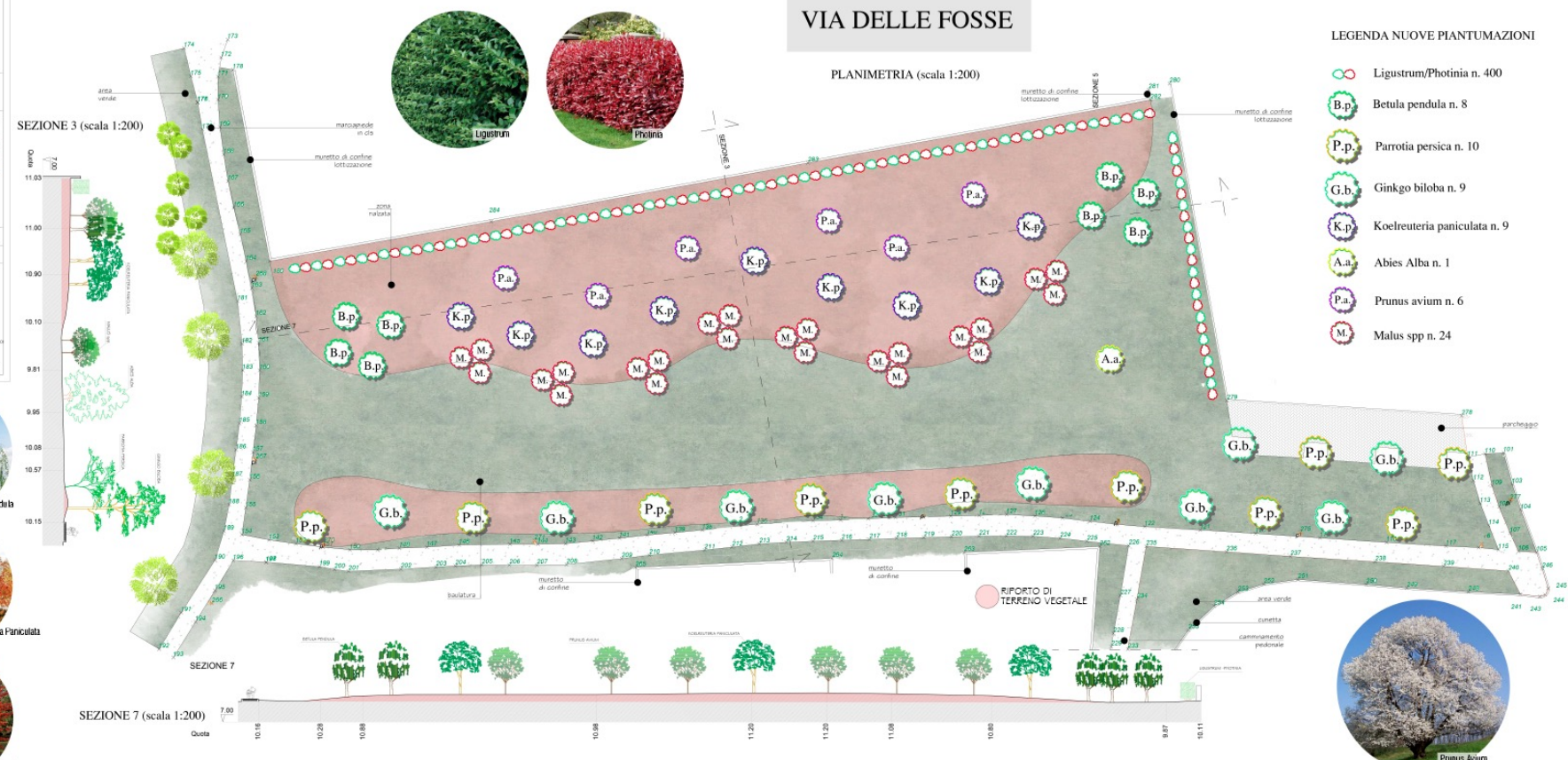
Responsabile Area Tecnica: *Arch. Giovanni Di Lorenzo*
Progettista: *Arch. Agn. Fabio Davanti*
Proprietario: *Arch. Agn. Giovanni Lombardi*

ALCANTARA

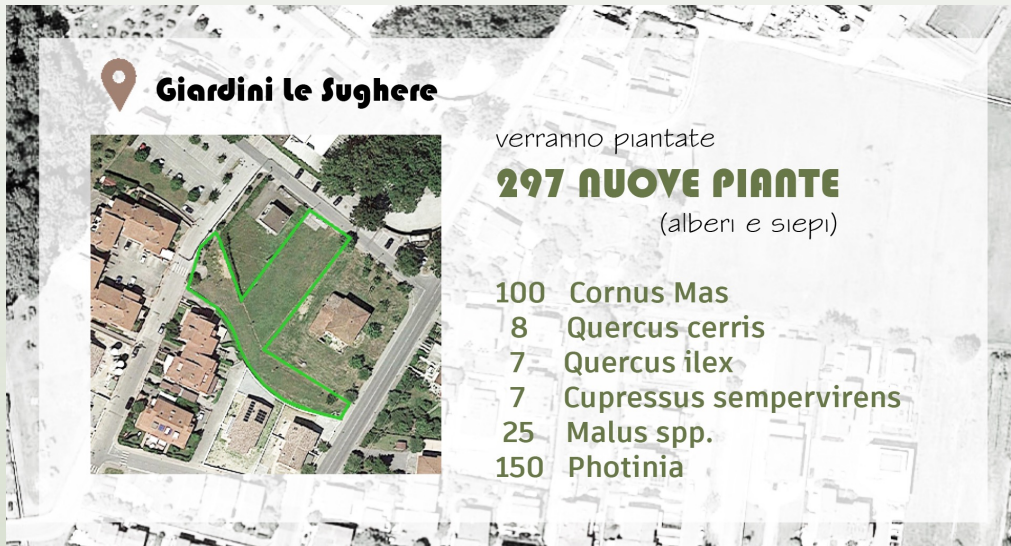
COMUNE DI BIENTINA
Via Bientina, 101 - 53015 Bientina (PI)
Tel. 0578/410101 - Fax 0578/410102
www.comune.bientina.pi.it

GRUPPO TECNICO 2017: **ALCANTARA** (C.A.S.)
Via Bientina, 101 - 53015 Bientina (PI)
Tel. 0578/410101 - Fax 0578/410102
www.alcantara.com

GRUPPO TECNICO 2017: **ALCANTARA** (C.A.S.)
Via Bientina, 101 - 53015 Bientina (PI)
Tel. 0578/410101 - Fax 0578/410102
www.alcantara.com

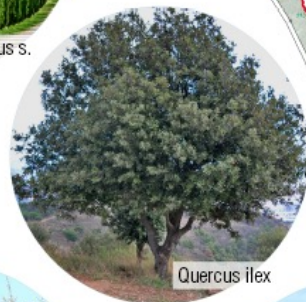


GIARDINI LE SUGHERE



LEGENDA NUOVE PIANTUMAZIONI

- n. 150 Photinia + 25 Malus spp
- Cupressus sempervirens n. 7
- n. 100 cornus mas
- Quercus cerris n. 8
- Quercus ilex n. 7



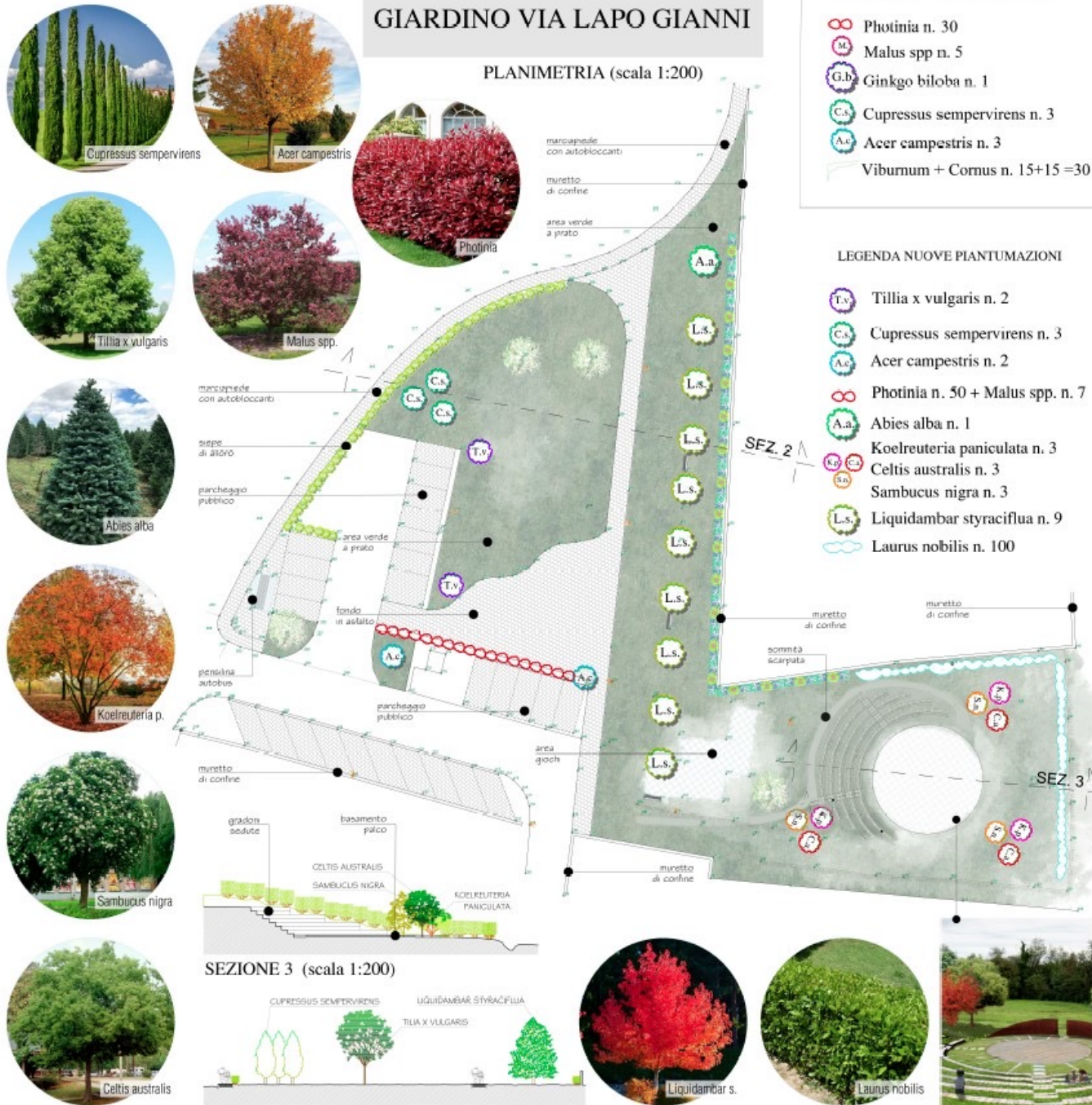
PLAN. (scala 1:200)





GIARDINO VIA LAPO GIANNI

PLANIMETRIA (scala 1:200)





 **Giardino via lapo Gianni**

Giardini di via Resistenza



verranno piantate
97 NUOVE PIANTE
 (alberi e siepi)

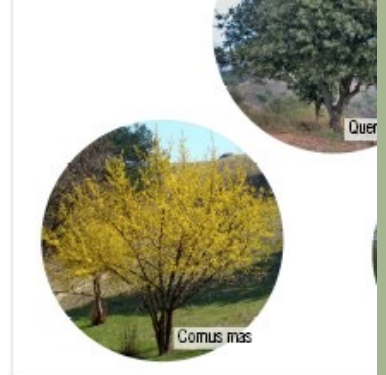
- 3 Betula pendula
- 2 Carpinus betulus
- 1 Liriodendron tulipifera
- 11 Cercis siliquastrum
- 80 Photinia

GIARDINI DI VIA RESISTENZA

PLAN. (scala 1:200)



SEZIONE 2 (scala 1:200)



LEGENDA NUOVE PIANTUMAZIONI

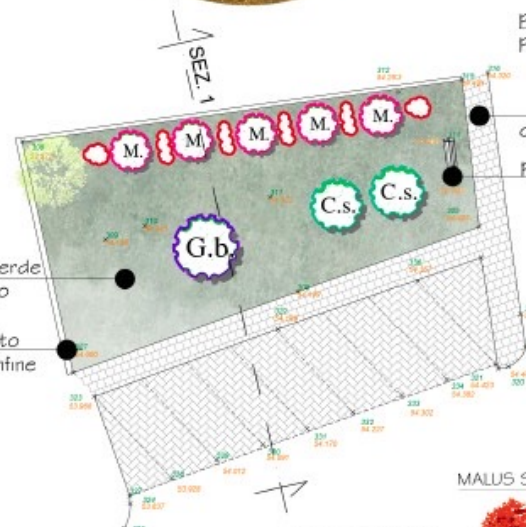
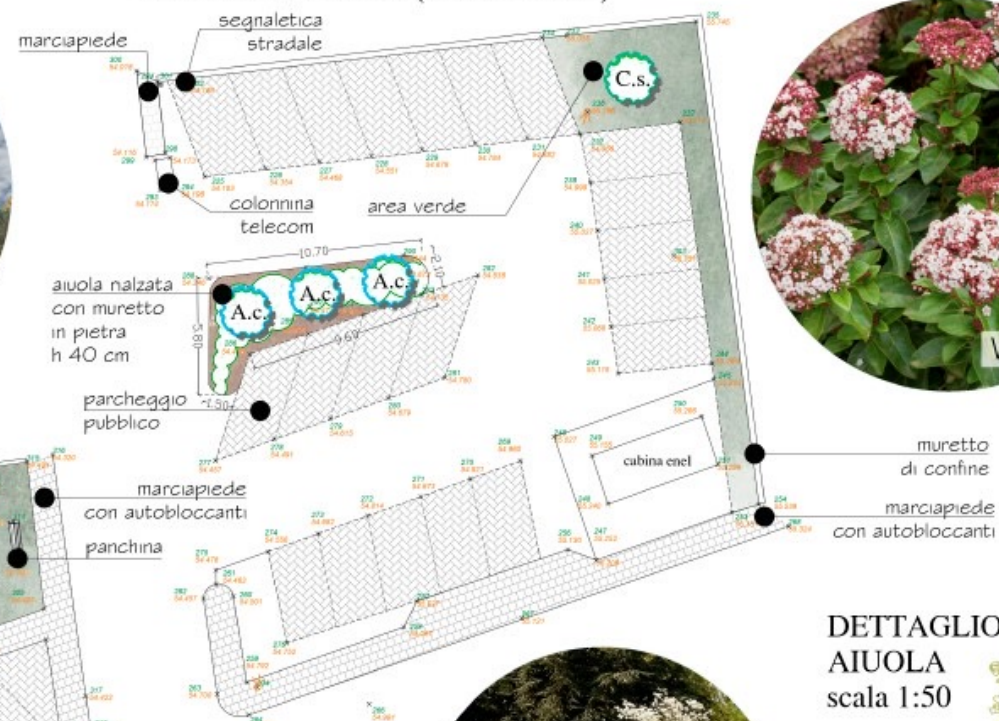
- Liriodendron tulipifera n. 1
- Betula pendula n. 3
- Carpinus betulus n. 2
- Cercis siliquastrum n. 11
- Photinia n. 80



PARCHEGGIO VIA DELLA RESISTENZA

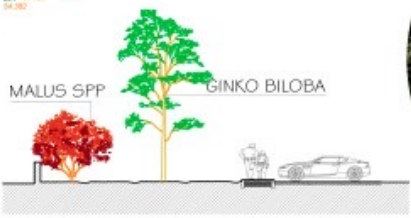


PLANIMETRIA (scala 1:200)

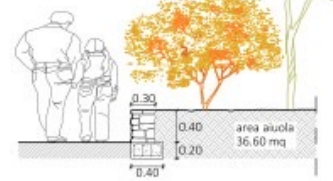


RIPORTO DI TERRENO VEGETALE

SEZIONE 1 (scala 1:200)



DETTAGLIO AIUOLA (scala 1:50)

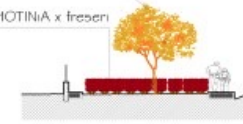


PARCHEGGIO VIA CORTE BETTI

PLAN. (scala 1:200)

PARROTIA PERSICA

PHOTINIA x fresen



SEZIONE 3 (scala 1:200)



Liquidambar s.



Parrotia persica

LEGENDA NUOVE PIANTUMAZIONI



Liquidambar styraciflua n. 4



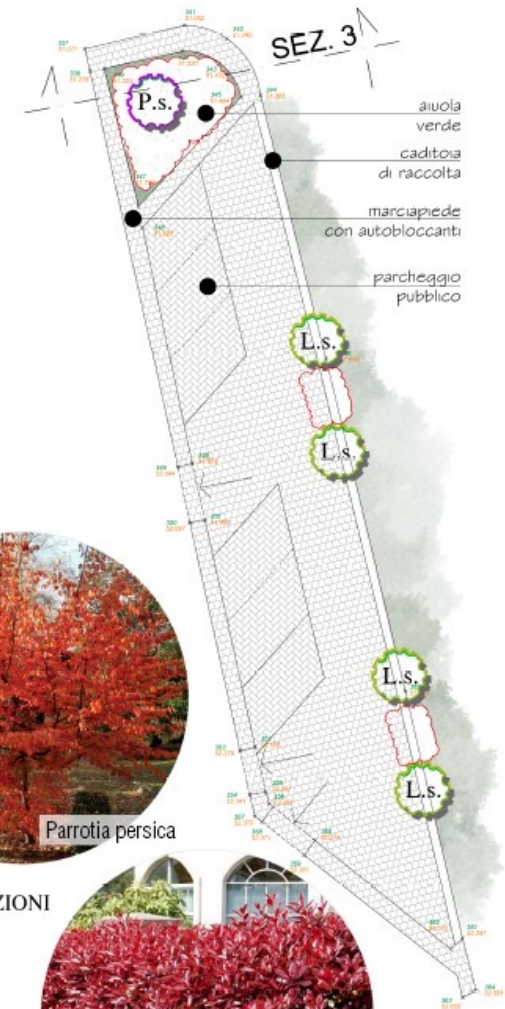
Parrotia persica n. 1



Photinia n. 60



Photinia



Parcheggio via Corte Betti

verranno piantate

65 NUOVE PIANTE

(alberi e siepi)

4 Liquidambar styraciflua

1 Parrotia persica

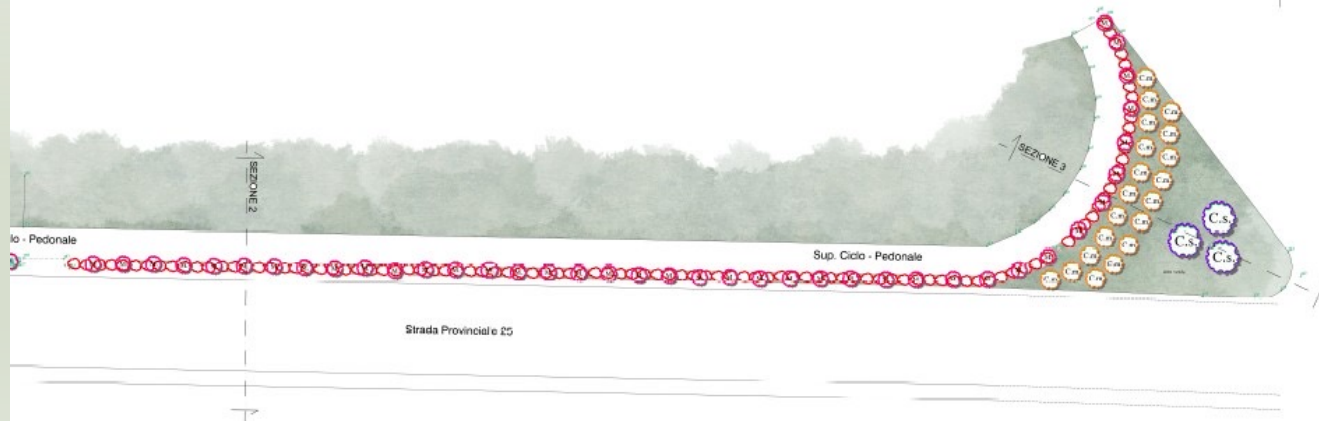
60 Photinia

via del Monte



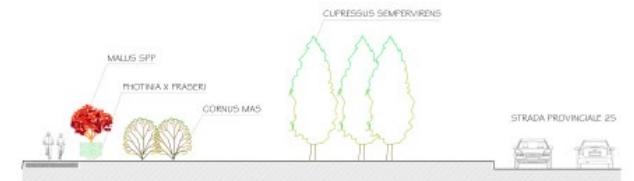
verranno piantate
553 NUOVE PIANTE
 (alberi e siepi)

3 *Cupressus sempervirens*
 20 *Cornus mas*
 230 *Malus spp*
 300 *Photinia*



SEZIONE 1 - SCALA 1:50

SEZIONE 2 - SCALA 1:50



SEZIONE 3 - SCALA 1:100



verranno piantate

169 NUOVE PIANTE


(alberi e siepi)


- 9 Cupressus sempervirens
- 3 Magnolia grandiflora
- 2 Platanus x acerifolia
- 2 Quercus ilex
- 2 Quercus robur
- 1 Juglans nigra
- 150 Ligustrum ovalifolium


GIARDINO VILLA COMUNALE


PLANIMETRIA (scala 1:200)

LEGENDA NUOVE PIANTUMAZIONI


 Ligustrum ovalifolium n. 150


 P.a. Platanus x acerifolia n. 2

 M.g. Magnolia grandiflora n. 3

 C.s. Cupressus sempervirens n. 9

 Q.i. Quercus ilex n. 2

 Q.r. Quercus robur n. 2

 J.n. Juglans nigra n. 1



Ligustrum ovalifolium



Platanus x acerifolia



Magnolia grandiflora



Cupressus sempervirens



Quercus ilex



Quercus robur



Juglans nigra

SR 439
VIA POLIDORI



villa
Facini-Battaglia

muretto
di confine

strada
di accesso

cancello
di accesso

PIAZZA MARTIRI DELLA LIBERTA'



via Cai



verranno piantate

375 NUOVE PIANTE

(alberi e siepi)

- 15 *Ulmus americana*
- 3 *Morus spp*
- 3 *Ligustrum lucidum*
- 3 *Koelreuteria paniculata*
- 51 *Malus spp*
- 300 *Photinia*



Ligustrum lucidum



Koelreuteria paniculata

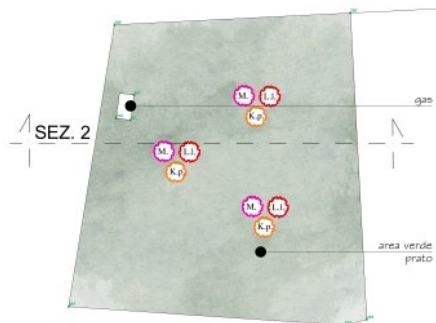


Photinia

CORSO D'ACQUA



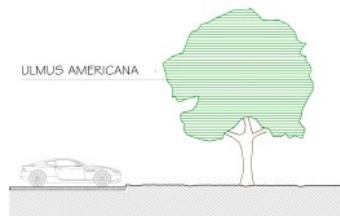
Malus spp.



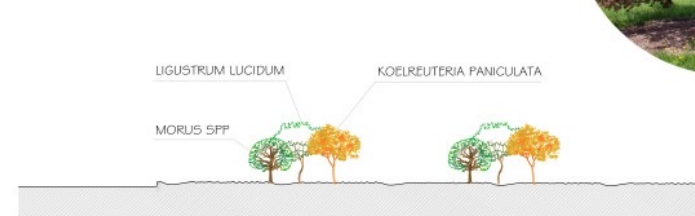
LEGENDA NUOVE PIANTUMAZIONI

- Ulmus americana* n. 15
- Morus spp* + *Ligustrum lucidum* + *Koelreuteria paniculata* n. 15 cad. x 3
- Photinia* n. 300 + 51 *malus spp*

SEZIONE 1 (scala 1:100)



SEZIONE 2 (scala 1:100)



zona ind. via San Piero



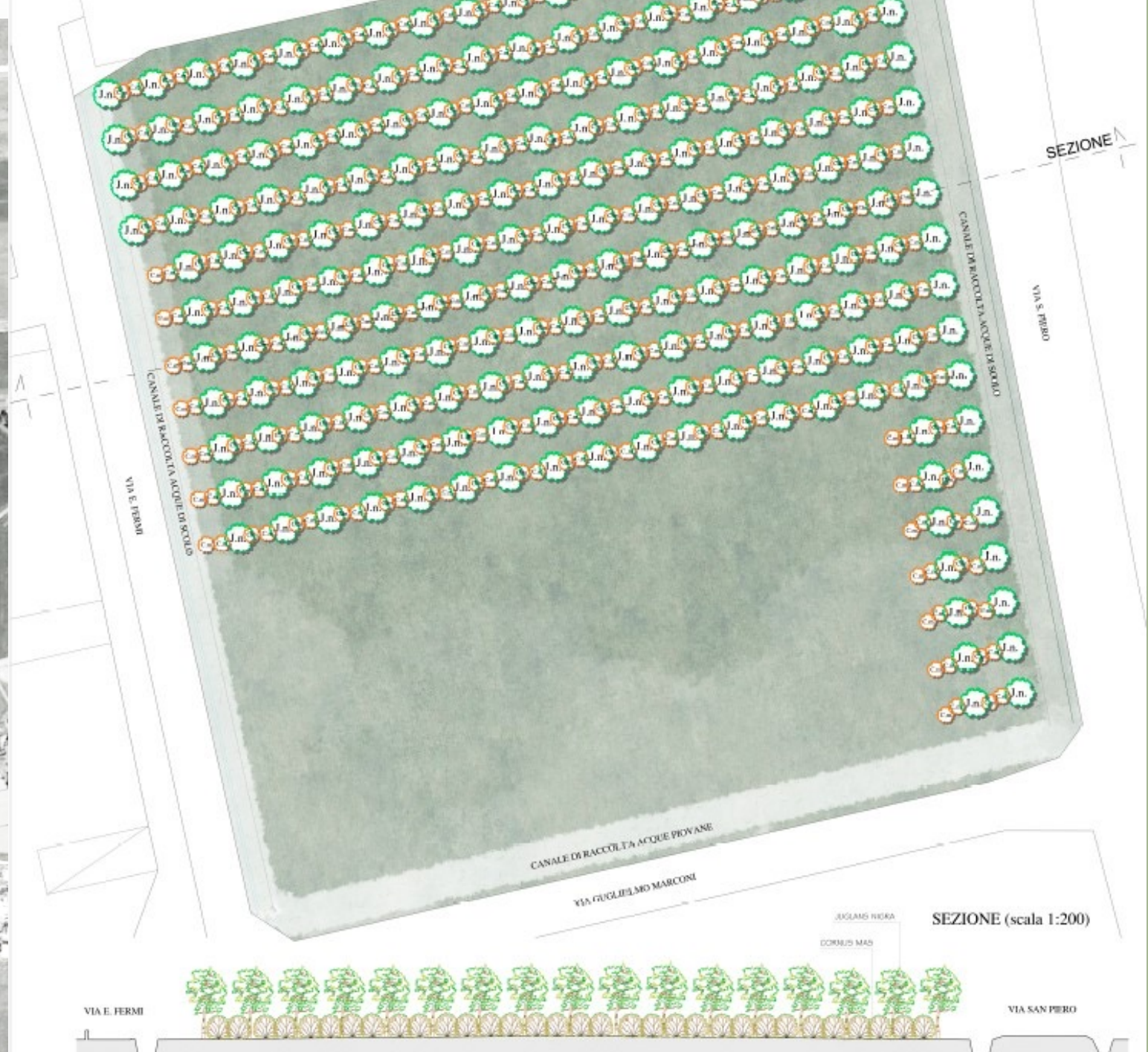
verranno piantate

660 NUOVE PIANTE

(alberi e siepi)

210 *Juglans nigra*

450 *Cornus mas*



RIDUZIONE EMISSIONI CLIMALTERANTI E SOSTANZE INQUINANTI

IL PROGETTO PREVEDE ANCHE INTERVENTI VOLTI A RIDURRE LE EMISSIONI MEDIANTE:

- POTENZIAMENTO DELLA **PISTA PEDO-CICLABILE** DIVIA DEL MONTE
- SOSTEGNO ALLA **MOBILITA' SOSTENIBILE** CON POSSIBILITA' DI ACCESSO «GREEN» AL CENTRO ABITATO
- PREDISPOSIZIONE DI **AREE DI SOSTA** CON COLONNINE DI RICARICA ELETTRICA PER AUTO E PER BICICLETTE

RISULTATI ATTESI:

RIDUZIONE DEL **TRAFFICO VEICOLARE**

I COSTI

5 | 3.500,00 euro quadro economico dei lavori

341.794,17 euro contributo assegnato con
finanziamento pubblico

171.705,83 euro quota cofinanziamento
amministrazione comunale

I TEMPI

INIZIO LAVORI 4 SETTEMBRE 2023

FINE LAVORI PREVISTA FEBBRAIO 2024

IN ESERCIZIO AGOSTO 2024

AMBI – GREEN SYSTEM

=

- PIU' VERDE
- PIU' OSSIGENO
- PIU' BENESSERE
- PIU' SPAZI FRUIBILI
- PIU' BELLO
- MENO INQUINANTO
- MENO CALDO
- MENO CO2
- PIU' BIODIVERSITA'
- PIU' SOSTENIBILITA'
- PIU' AGGREGAZIONE
- MENO DEGRADO